

Trålsonde

Avansert ekkolodd som viser fiskeinngang

Måler åpningen på trålen, høyden fra overtelna til bunnen og trålens klaring fra bunnen

Brukes på pelagisk trål, bunnetrål, Danish/Scottish Seine

Ideell sammen med Dørsensorene for å gi et overblikk av trålens geometri



Avansert ekkolodd

Trålsonden er et avansert ekkolodd som måler trålens åpning, høyden fra overtelna til bunnen, og avstanden imellom trålen og bunnen.

Trålsonden gir også et forenklet "sonarbilde" som viser fiskeinngang og indikerer mengden.

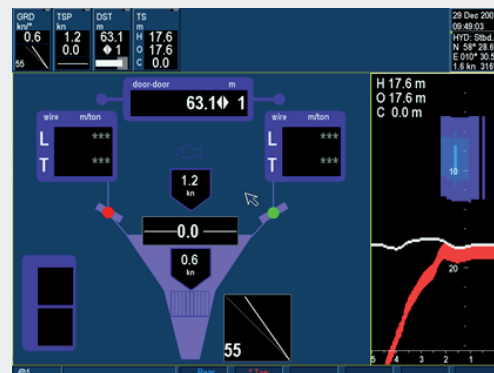
På brosystemet kan du velge mellom visningene "klassisk" og "tetthet". Trådløs overvåking av trålens åpning og midterste del av trålen har blitt en nødvendighet for mange av verdens fiskerier.

Montert i belgen viser Trålsonden om høyden på trålen er stabil, eller om det oppstår bøtteeffekter som gjør at fisk unnslipper.

Den viser også mengden av fisk som passerer, og sammen med et Trålløye i trållåpningen kan man enkelt se om fisk i åpningen ender opp bak i sekken.

Trålgeometri

Trålsonden er ideell sammen med Dørsensorene og Trålhastighet/Symmetrisensoren for full kontroll over trålens geometri.



Bildet viser et enkelt oppsett med Trålsonde, DørAvstandssensorer, Trålhastighet/Symmetri og Ristsensor på en reke-tråler.

Trålsonden viser hvor perfekt landingen var, at tauesituasjonen er stabil, og man ser inngang av reke i høyre del av bildet.

Teknisk spesifikasjon

MÅLINGER

Trållåpning	1,5 – 150 m
Klaring	1,5 – 150 m
Fisketetthet	0 – 9
Oppløsning	0.1m
Nøyaktighet	± 3 %

OPERASJON

Oppdateringshastighet trållåpning	Ca. 11 sek
Oppdateringshastighet klaring	Ca. 8 sek
Oppdateringshastighet fisketetthet	Ca. 8 sek
Brukstid	Ca. 20 timer
Maks. dybde	1 200 m

BATTERI

Type	NiCd, 2X12 V / 600 mAh
Ladetid	1,5 timer

OPPLINK

Frekvensområde	38,9 – 43,4 kHz
Sendestyrke	190 dB // 1uPa @ 1 m
Strålebredde	55 deg (- 3dB)
Rekkevidde til fartøy	Ca. 2 500 m ¹

EKKOLODD

Frekvens	96 kHz
Strålebredde	40 deg

VEKT

I luft	5,9 kg
I vann	1,9 kg

HOVEDDIMENSJONER

Lengde	246 mm
Bredde	224 mm
Høyde	104 mm

MILJØ

Oppbevaring	-20 til +55 °C
Avfallshåndtering	I henhold til WEEE-direktivet når batteriet er tatt ut. Sensoren bør imidlertid behandles som skadelig avfall når NiCd-batteriet er i sensoren.

GODKJENNELSE



Merk: Alle spesifikasjoner kan endres uten forhåndsvarsel.

1 - Avhenger av akustikkforhold, støy fra fartøyet, montering og plassering av sensorer og hydrofon.