

# Ristsensor

Brukes under fiske med sorteringsrist

Måler ristens vinkel og indikerer fangstmengden

Viser om vannstrømmen gjennom risten er blokkert slik at fangst går tapt

Brukes både på bunntrawl og pelagisk trål



Sorteringsrister ble først brukt under rekefiske på slutten av 80-tallet. Hensikten var å unngå bifangst under rekefiske i områder med mye småfisk. I mange land er trålfiske regulert, og det er påkrevet å bruke sorteringsrist på sekken i visse områder.

## Bruk av Ristsensor

Scanmars Ristsensor ble utviklet for å vise nøyaktig vannstrøm gjennom risten, i tillegg til ristens vinkel. Vinkelen gir en god indikasjon på fyllingen av sekken og om trålen har vridd seg.

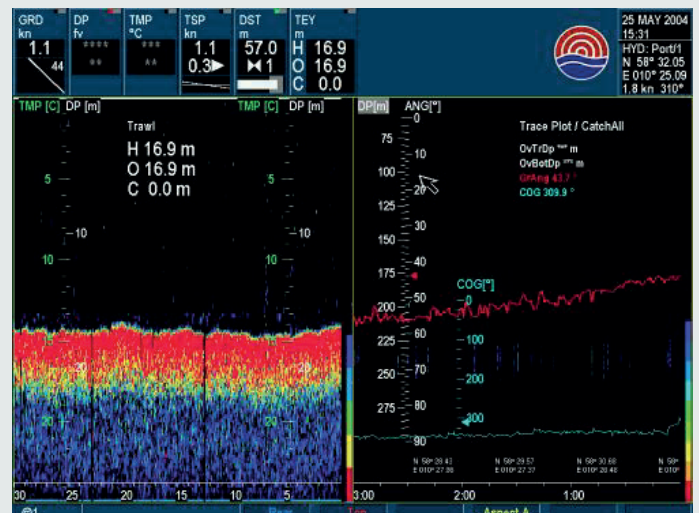
## Vannstrøm

Ikke sjelden blokkeres risten av skate, seler, steiner etc., og vanngjennomstrømmingen i sorteringsristen er derfor viktig informasjon. I enkelte sesonger kan også store mengder glassmaneter tette maskene i sekken og forhindre vanngjennomstrømmingen. I slike tilfeller er det nødvendig å avslutte halet.

## Ristens vinkel

Endringer i vinkelen gir en god indikasjon på fangstmengden til enhver tid, og loggens kurve viser hvor fangstinngangen var størst.

Sekken synker under fylling av reke (og fisk uten svømmeblære), og det er derfor vanlig å starte med en vinkel over 50° og avslutte halet når vinkelen er 37° eller 38°.



Skjermbildet viser Trålløye og Ristsensor på en liten reke-tråler. Trålløye informasjonen på venstre side av skjermen viser tydelig rekeinngangen. Dette ser vi også som blå markeringer i Ristsensorens logg til høyre. Ristens vinkel har falt (stigende kurve) fra over 55° til 44°. Vinkelens reduksjon korresponderer med rekeinngangen.

# Teknisk spesifikasjon

## MÅLINGER OG ALTERNATIVER

### Vannstrøm

Måleområde

0 til 6 knop

Nøyaktighet

± 10 % av verdi (Min. ± 0.1 knop)

### Vinkel

Måleområde

± 30 °

Nøyaktighet

± 1 °

## OPERASJON

Oppdateringshastighet

Ca. 25 sek

Maks. dybde

1 200 m

Brukstid

Ca. 30 timer

## BATTERI

Type

NiCd, 2x12 V / 600 mAh

Ladetid

1,5 time

## VEKT

I luft

7,3 kg

I vann

2,4 kg

## HOVEDDIMENSJONER

Lengde

255 mm

Bredde

242 mm

Høyde

93 mm

## OPPLINK

Frekvensområde

38,9 – 43,4 kHz

Sendestyrke

190 dB // 1uP @ 1m

Strålebredde

Ca. 50 deg (-3dB)

Rekkevidde til fartøyet

Ca. 2 500 m <sup>1</sup>

## TILBEHØR & RESERVEDELER

Monteringssett

104017

Batteripakke

105485 (2 stk)

Batterilader

QBC-X1

## GODKJENNELSE



Merk: Alle spesifikasjoner kan endres uten forvarsel.

1 - Avhenger av akustikkforhold, støy fra fartøy, montering og plassering av sensor og hydrofon.