

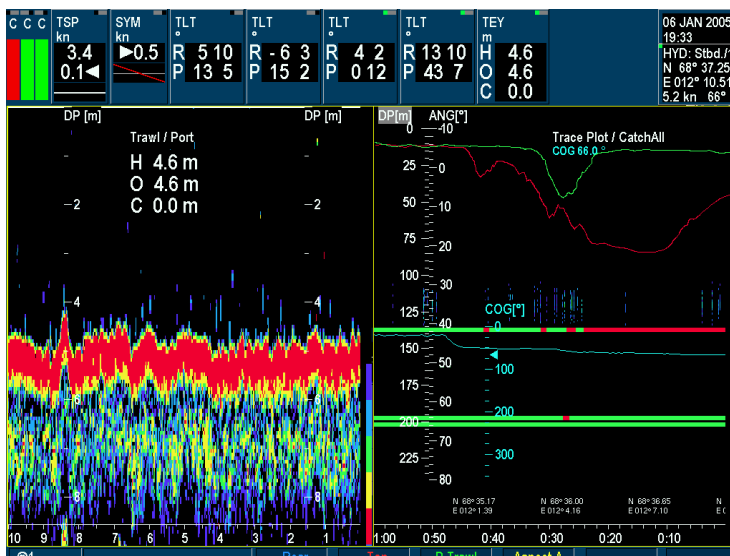
## SuperCatch: Mengdesensor, Fyllingsindikator – eller begge deler!

Scanmars nye SuperCatch oppfyller alle krav enhver fisker kunne ønske seg:

- Korrekt og nøyaktig
- Ny robust konstruksjon eliminerer behov for service og reparasjon
- Arbeidsbesparende
- Ubetydelige driftskostnader og lang livstid gir meget lønnsom investering

### Bruksområder:

- **Mengdesensor**
  - Aktivering av sensor med strekkføler på vanlig måte
  - Hurtigaktivering med strekkføler; viktig ved stor fiskeinngang
  - Opp/ned varsler slik at det ikke taues med twistet sekk
- **Fyllingsindikator**
  - Vinkelmålinger både langskips og tverrskips angir fyllingsgrad
  - Langskipsmåling viser hvordan sekken gradvis fylles
  - Viser nøyaktig hvor det er inngang; kan tørne og ta et nytt sveip
  - Rullevinkelen (vridningen) viser hvordan sekken vrir seg når den begynner å fylles, og hvordan den retter seg igjen gradvis, når den fylles.
  - Sensoren kan programmeres til normal eller hurtig oppdatering



Loggebildet viser aktiviseringen av Mengdesensorene, grønn/rød linje, og utslag på kombinasjonssensoren Mengde/Vinkel når fisk passerer sensoren på vei bak i sekken.



## Sensordata:

- **Konstruksjon**

- Ny konstruksjon med dobbelinnstøpning av elektronikk gir 100 % beskyttelse
- Scanmars nyutviklede Superplast eliminerer skader på sensoren pga slag, rivning eller sleping på bunn ved twistet trål

- **Batterier, brukstid**

- Batteriene har 10 ganger så mye kapasitet som de gamle batterier
- Sendeeffekten kan programmeres avhengig av dyp det fiskes på noe som i de fleste tilfelle vil føre til en ytterligere mangedobling av brukstiden
- Sensoren er alltid klar til bruk fordi hurtigladning for et hal kan gjøres på noen få minutter dersom batteriet trenger ladning
- Batteriets kapasitet og økt brukstid mellom hver lading, gjør at batteriet kan brukes i en årrekke før det eventuelt må kasseres

- **Lading og programmering**

- Nyutviklet teknologi i laderen, sensoren og selve batterikassetten gjør ladetiden til en brøkdel av det som er vanlig for denne type batterier
- Sendeeffekt og sendefrekvens programmeres enkelt med ny lader.
- Også valg av hurtig eller normal oppdateringsrate gjøres enkelt via laderen
- Laderen har funksjoner som kan foreta sjekk av sensor og batteri

### *Enkel montering*

